

CZ Návod k obsluze PIR čidla Solight WPIR01



Vážení zákazníci, rádi bychom Vám poděkovali za zakoupení našeho výrobku. Aby Vám výrobek sloužil bezpečně a k Vaší plné spokojenosti, přečtěte si prosím následující pokyny a dodržujte je. Zabráníte tak nesprávnému použití nebo poškození výrobku. Vyvarujte se neodborného zacházení se zařízením a vždy dodržujte obecné zásady používání elektrických spotřebičů. Výrobek je určen pro použití v domácnosti nebo v interiérech. Nevystavujte výrobek prostředí s trvale vysokou vlhkostí, zabraňte jeho kontaktu s tekutinami. Návod k obsluze si uschovejte.

Specifikace

Zdroj napájení: 220-240 V/AC

Frekvence napájení: 50/60 Hz

Okolní intenzita světla: <10-2000 lux (nastavitelná)

Časová prodleva: Min. 10 s ± 3 s
Max. 7 min ± 2 min

Jmenovitá zátěž: Max. 1200 W – žárovka
300 W – LED světlo

Detekční rozsah: 160 °

Detekční vzdálenost: 9m max. (< 24 °C)

Provozní teplota: -20 až +40 °C

Provozní vlhkost: < 93 % rel. vl.

Příkon: cca 0,5 W

Instalační výška: 1-1,8 m

Rychlost detekce: 0,6-1,5 m/s



Montážní poloha

Polohu instalace určete podle následujících zásad:

- Nesměřujte detektor na předměty s vysoce odrazivými povrchy, jako jsou zrcadla apod.
- Neumisťujte detektor do blízkosti zdrojů tepla, jako jsou topné ventilátory, klimatizační jednotky, svítidla apod.
- Nesměřujte detektor na předměty, které se mohou pohybovat vlivem větru, jako jsou záclony, vysoké rostliny apod.

Dodržujte detekční úhly zobrazené na následujících náčrtech:

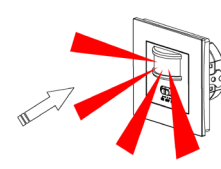
Instalace

Instalaci smí provádět pouze kvalifikovaný personál! Před instalací vypněte napájení!

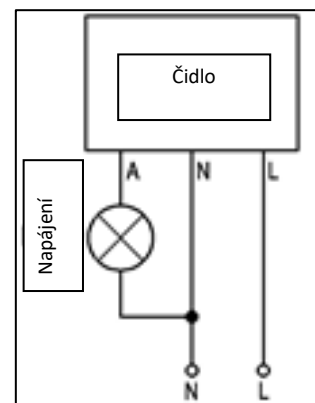
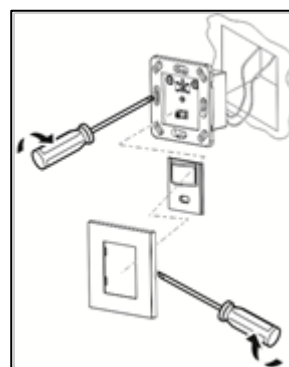
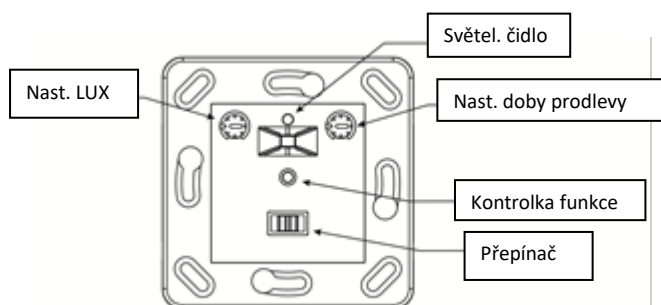
1. Odstraňte čelní desku čidla a nastavte regulátory *Time (Čas)* a *Lux (Světlo)*.
2. Připojte vstupní kabel do svorkovnice podle níže uvedeného schématu.
3. Pokud chcete umístit čidlo do kruhového otvoru, vložte jej do otvoru a utáhněte rozpěrné šrouby na obou stranách. Pokud chcete čidlo instalovat do čtyřhranného otvoru, vložte jej do otvoru a upevňovací šroub utáhněte skrz montážní otvor.
4. Znovu nasadte čelní desku a zapněte napájení.



Dobrá citlivost



Slabá citlivost



Testování a nastavení

1. Nastavte přepínač funkcí do polohy *ON (ZAP)*. Otočte regulátor *Time (Čas)* proti směru hodinových ručiček na minimum (-). Otočte regulátor *Lux* ve směru hodinových ručiček na maximum (SUN).
2. Zapněte napájení. Světlo by mělo se mělo zapnout. Nastavíte-li přepínač funkcí do polohy *OFF (VYP)*, světlo se ihned vypne.
3. Nastavte přepínač funkcí do polohy PIR. Spuštění a aktivace čidla trvá asi 30 sekund. Přijme-li čidlo indukční signál, rozsvítí světlo. Časová prodleva se postupně prodlužuje: Přijme-li čidlo další indukční signál, počítání časové prodlevy se spustí znovu. V případě, že signál vypadne, žárovka zhasne po 10 s ± 3 s.
4. Nastavte regulátory *Time (Čas)* a *Lux* podle potřeby.

Poznámky

- Pokud provádíte testování za denního světla, otočte ovladač *Lux* do maximální polohy (SUN), jinak čidlo svítidlo nezapne.
- Je-li zdroj světla silnější než 60 W, měla by být vzdálenost mezi čidlem a zdrojem světla alespoň 60 cm.

Výrobce: Solight Holding, s.r.o., Na Brně 1972, Hradec Králové 500 06